

Pentra-Sil®(NL)

Pentra-Sil®(NL) Kimyasal Beton Sertleştiricisi, Koruyucu ve Yoğunlaştırıcı

ÜRÜN TANIMI

Pentra-Sil®(NL) Kimyasal Beton Sertleştiricisi, Koruyucu ve Yoğunlaştırıcı beton zeminlere kimyasal tepki vererek nüfuz eden, yoğunlaştıran ve koruyan hem de nefes alabilen, aşınmaya dayanıklı ve son derece sert temiz, yoğun, dayanıklı inorganik yüzey katmanı oluşturan Nano Lityum™ Yüzey İşlemedir". Ağır aşınmaya, kötü kullanıma, neme, kir birikmesine, alkaliteye ve çiçeklenmeye (tuz kalıntısı) karşı uzun dönemli korunma istenen beton zeminler için mükemmel bir çözümdür. Pentra-Sil®(NL) renksiz, kokusuz, su bazlı, VOC (uçucu organik bileşikler) koşullarına uygun ve kullanımı çevre açısından güvenli bir üründür.

ÖNEMLİ FAYDALARI

Beton kapillerlerine derinlemesine nüfuz eder ve serbest kireçle kimyasal reaksiyona girerek betonla çözülmez kalıcı bir bağ oluşturur.

Nefes alabilen, yoğun ve aşınmaya dayanıklı koruyucu bir yüzey oluşturur.

Daha güçlü, daha geçirimsiz, tozuzmaz, lekelenmeye ve bozulmaya karşı ve daha iyi görünümlü (saten-parlak) bir yüzey işleme yaratır.

Bakım, temizlik ve pahalı tamir masraflarını azaltır.

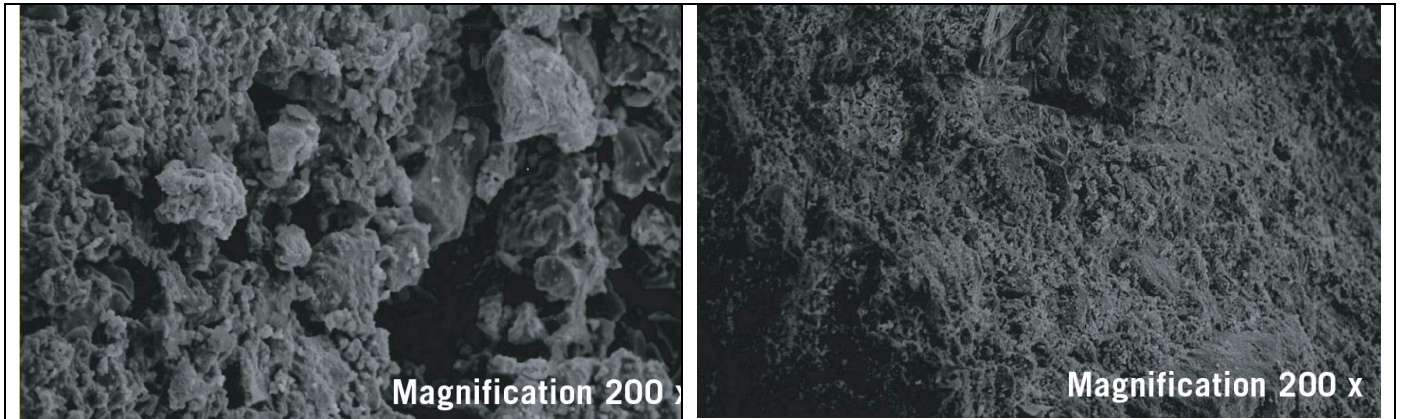
EŞSİZ KİMYA

Pentra-Sil®(NL)'in eşsiz reaktif kimyası serbest kireçle çözülmez kalıcı bir bağ oluşturarak mikro partikülleri (kireç ve ince agrega) birbirine bağlayan son derece kuvvetli tri-kalsiyum silikat bileşikler oluşturur. Böylece çimentonun kendisinden daha güçlü ve daha dayanıklı, hızla küreşerek inorganik çimentoya dönüşen, genleşmez bir jel oluşturur. Pentra-Sil®(NL)'in eşsiz atomik yapısı (Partikül Boyutu) ve geleneksel işleme malzemelerinden daha düşük viskozitesi kanallar içinde üstün bir penetrasyon sunarak daha tutarlı ve üniform bir kürlenme sağlar. Patentli Nano Lityum (NL) teknolojisi küreldikten sonra suyu emmez veya alkaliniteyi etkilemez, yeni veya mevcut beton üzerindeki iç ve dış mekan uygulamaları için uygundur.

Düzenli bakımla, yüzeyler yaya trafiği ve araç trafiği altında bile parlaklığını korur. Zeminler daha uzun dayanır, bakım maliyetleri azalır ve zaman içinde estetik açıdan daha iyi görünür. Hatta, yüzey parlaklığı yaşlanmayla artar ve düzenli bakım ile satenden parlak, temiz bir yüzeye dönüşür.

Bkz. Tablo 1. (Görsel tarifler ve büyütülmüş görüntüler için)

Tablo 1 – 200 kez büyütülmüş – İşlem görmemiş
200 kez büyütülmüş – İşlem görmüş



AVANTAJLARI

- Lityumun molekül boyutu daha derinlemesine nüfuz etmesini ve korumanın daha kalıcı olmasını sağlar.
- Çözülmez / Genleşmez Lityum suyu emmez ve zeminin terlemesine neden olmaz (SSF).
- Pullanmaz veya dökülmez.
- Betonla kimyasal reaksiyona girerek çözülmez kalsiyum silikat hidrat oluşturur ve böylece betonu daha sert ve daha az geçirimli yapar.
- Daha temiz ve güvenli bir çevre için tozumu azaltır.
- Kolay tek kat uygulama. Suyla yıkamak gerekmez.
- Taze, yeni uygulanmış betona uygulanabilir.
- Kürlenme bileşenleri yüzeyin renk atmasına veya beyazlamasına neden olmadan hidrasyon sağlamak için işlenmiş yüzeylerin üstüne uygulanabilir.
- Yüzeyde kıl çatlaklar oluşmasına, çiçeklenmeye ve yüzey ASR'sine neden olabilecek sodyum veya potasyum tuzları içermez.
- Beton güzelleştiren yüksek yansımaya özelliği (yüzey parlaklığı) verir, ağır trafiğe dayanır ve zamanla aseptik olarak gelişir.
- Koruyucu uygulanmış yüzeylerin mum cilasına ihtiyacı yoktur ve normal aşınma ve bakımla zaman içerisinde artan oranda parlak görüntü sunarlar.
- Su bazlıdır, solvent içermez, düşük VOC içeriğine sahiptir (< 50 gram/L).
- Kalıcı ve dayanıklı yüzey izlere karşı dirençlidir, çekişi arttırır ve su kaynaklı lekelenmeleri önlemeye yardımcı olur
- Zararlı bakterilerin yetişmesine daha elverişsiz bir ortam yaratarak betonun temizlenmesini kolaylaştırır.
- Çiçeklenmeyi ve kireç sızmasını önler.
- Yiyeceklerle yapılan beklenmedik temaslara karşı USDA onayı almıştır
- Diğer zemin koruyucu, sertleştirici ve yoğunlaştırıcı teknolojilerden daha uzun süre dayanarak, zeminin ortalama ömrünü ve bütünlüğünü uzatır.
- İşletmenin kapanması gerekmez veya çok kısa bir süre için kapanması yeterli olur.

Hizmet Verilen Öncelikli Endüstriyel Pazarlar

Endüstri ve İmalat

İmalat fabrikaları
Depolama tesisleri
Dağıtım merkezleri
Yiyecek işleme tesisleri
Tekstil fabrikaları
Atık su arıtma tesisleri
Ecza sanayi
Elektronik
Soğuk Depolama / Dondurucular
İçecek işleme
Kimyasal işleme



Taşımacılık

Katlı otoparklar
Uçak hangarları
Otomotiv bayileri
Park yerleri
Taşımacılık terminalleri
Araç bakım alanları



Ticari ve Kurumsal

İşyeri binaları
Kafeterya ve restoranlar
Cezaevleri
Perakendeciler ve alışveriş merkezleri
Okullar ve eğitim tesisleri
Spor ve eğlence yerleri
Stadyumlar



Sağlık Sektörü

Hastaneler
Hayvan bakım tesisleri
Sağlık tesisleri
Veteriner klinikleri

Ortak Alanlar

Koridorlar
Kimyasal alanlar
Temiz odalar
Soğuk hava depoları
Mutfaklar
Laboratuvarlar
Yükleme rıhtımları
Lobi alanları
Makine odaları
Asma katlar
Tuvaletler ve duş alanları



AMBALAJ

5 Galonluk Plastik Kova 46,5 lb – 21,0 kg
55 Galonluk Bidon 512 lb – 232 kg
275 Galonluk Toto (IBC) 2558 lb – 1160 kg

KULLANIM ve TEKNİK ÖZELLİKLER

TÜKETİM / KAPLAMA SINIRI*

Çelik mala ile çekilmiş	1 litre ile 9,8 – 13,5m ²
Süpürge ile bitirilmiş	1 litre ile 6 – 8,5m ²

*Tüketim miktarı beton kalitesine göre değişir

KURUMA SÜRESİ

1-2 saat

FİZİKSEL ÖZELLİKLER

Biçim: Temiz, soluk açık yeşil, su bazlı solüsyon
Toplam katı madde oranı: %16
Aktif maddeler: toplam katıların %100'ü.
Özgül Ağırlık: 1,11
pH: 11,0
Parlama Noktası: Yok
VOC İçeriği <50 gms/L: bir galon kaplamada 0 lb/gal veya 0 gr/L
Donma noktası: 32°F(0°)
Kayma Direnci: Zeminin sürtünme katsayısını değiştirmez*
Yüzey Penetrasyonu Derinliği: 2-8 mm
Raf Ömrü: Fabrikada kapatılmış kutuda 1 yıl.
*Bilinen bütün kayma ve düşme engelleme teknikleri uygulanmalıdır.

UYGUNLUKLAR

ACI Standardı 302.1R-89'da belirtildiği gibi hem yeni hem de mevcut yüzeylerde bütün beton sınıflarıyla kullanılabilir.
Gıda ve ilaç işleme Endüstrilerinde güvenle kullanılabilir.

SÜRTÜNME TESTİ VERİLERİ

Pentra-Sil®(NL) kaplamaları Tablo 1 Sürtünme'de belirtilen özellikleri sergilemektedir.

Bu testler ASTM C-1028-96 talimatları çerçevesinde yapılmıştır. Bütün numuneler makineli mala ile çekilmiştir. Pentra-Guard numunesi ayrıca 1000 gritlik elmas disklerle cilalanmıştır.

SONUÇLAR:

Detay Yapı İnş. Müh. Müt. Ltd. Şti.

Baraj Yolu Caddesi 9. Özgür Sokak No 16 Y.Dudullu / İstanbul Tel.: 0 216 456 80 13 Faks : 0 216 456 80 75

Kuru, işlenmemiş numune = 0,710
Islak, işlenmemiş numune = 0,480
Pentra-Sil ile işlenmiş numune
Kuru = 0,710 Islak = 0,470

YORUM:

Beton yüzeydeki sürtünme dinamikleri oldukça karmaşıktır. Bu test, sadece Pentra-Sil ürünlerinin uygulandıkları yüzeyin sürtünme özelliklerini önemli ölçüde değiştirmedeği anlamında yorumlanabilir. Kayıp düşme veya çekilme kaygısı olan ortamlarda, kazaları önlemek için bilinen bütün standart kayma ve düşme engelleme teknikleri uygulanmalıdır.

Aşınma dayanımı (ASTM 779*)

Sivri aşındırıcı

Malzemelerin Su Buharı ile İletimi için ASTM E96 Standart Test Metotları

ACI Standardı 302.1R-89

Pentra-Sil ile bitiş aşağıdakilerle sınırlı olmamakla beraber, aşağıdaki maddelere karşı üstün kimyasal dayanım sağlar. (bkz. Tablo 1)

Tablo 1 ACI Standart 302.1R-89 Kimyasal sertleştiriciler betonun aşağıdakileri içeren fakat onlarla sınırlı olmayan kimyasallara karşı olan dayanımını arttırmak için kullanılabilir:

Alüminyum sülfat	Damıtıcı suyu	Kurşun rafine eden solüsyonlar %10
Amonyum klorür	Etilen glikol	Linyit yağları
Baryum hidroksit	Ferrik klorür	Makine yağları
Sığır yağı	Ferrik sülfat	Magnezyum klorür
Kalsiyum hidroksit	Demirli klorür	Magnezyum sülfat
Kalsiyum nitrat	Demirli sülfat	Manganez sülfat
Karbon dioksit	Balık yağı	Gübre
Karbonik asit	Meyve suları	Mayalayıcı lapa
Castor yağı	Glikoz	Merkürük klorür
Kömür-katranı yağı	Gliserin	Cıvalı klorür
Pamuk yağı	Hidrojen sülfür	Maden suyu, atık su
Kreozot	iyot	Mineral yağı
Krezol	Laktik asit %25	Melas
Hardal yağı	Potasyum sülfat	Sülfil likörü
Nikel sülfat	Kolza yağı	Donyağı
Oleik asit %100	Deniz suyu	Tannik asit
Zeytinyağı	Siloda saklanan hayvan yemi	Tannik likörü %10
Parafin	Sodyum bromit	Tütün
Fenol %25	Sodyum karbonat	Ceviz yağı
Fosforlu asit %85	Sodyum klorür	Çinko klorür
Salamura suyu %10	Sodyum dikromat	Çinko sülfat
Haşhaş yağı	Sodyum nitrit	Çinko nitrat
Potasyum alüminyum sülfat %10	Sodyum sülfat %10	Çinko sülfat
Potasyum karbonat	Sodyum sülfil %10	
Potasyum klorür	Sodyum tiosülfat	
Potasyum dikromat	Soya yağı	
Potasyum persülfat	Şeker	

Burada verilen bilgiler doğrudur, mevcut bilgilerimize dayanmaktadır ve ürün seçiminde rehberlik etmesi için kullanılacaktır. Ancak, taşıma, yerleştirme, kurulum ve kullanım kontrolümüz dışında olduğu için sonuçları garanti etmiyoruz. Şüphelendiğiniz durumlarda lütfen önce test ediniz.

SINIRLAMALAR

- Pentra-Sil®(NL) asfalt veya çimentosuz yüzeyler veya boyalı yüzeyler için uygun değildir.
- Pentra-Sil®(NL) çatlakları köprülemez veya doldurmaz ve boşluklu (poroz) veya yapısal yönden sağlam olmayan yüzeyleri kırtarmaz.
- Pentra-Sil®(NL) plastik (kıvamlı) beton veya harç ya da reçine bazlı mozaik (resin terazzo) karışımlar için tavsiye edilmez.
- Pentra-Sil®(NL)'in uygulama talimatlarında belirtilen durumlar haricinde reçine bazlı mozaik (resin terazzo) zeminlerde kurumasına izin vermeyin.
- Pentra-Sil®(NL)'in cam, kumaş, metal veya boyalı yüzeylerle temas etmesine izin vermeyin. Kirlenmiş yüzeyleri derhal temiz, suya doyurulmuş bir bezle silin ve sonra da kuru bir bezle kurulayın.
- Artarda yapılacak kaplamalarda uygun yüzey hazırlığı yapınız ve daha detaylı talimat almak için kaplama imalatçısına danışınız.

MÜŞTERİ HİZMETLERİ:

En güncel versiyonları öğrenmek için 0 216 456 80 13 ü arayabilir veya internet sitemizi ziyaret edebilirsiniz:
www.detayyapi.com.tr

UYGULAMA PROSEDÜRLERİ VE TALİMATLARI

Sprey şeklinde, rulo veya fırça ile yeni veya eski beton üzerine
(Her zaman bütün beton yüzeylerini uygunluk ve istenilen sonuçları elde etme açısından test edin. İncelemeden ve istenilen uygulamanın onaylanmasından önce yüzeyin kurumasına izin verin)

YENİ BETON

Pentra-Sil®(NL) yeni döşenmiş betona son mala çekmeden hemen sonra uygulanabilir.

Yüzeydeki bağ kırıcı, kürlenme ajanı, kalıp yağı, toz, laitans, alçıpan artığı gibi yabancı maddeleri tamamen temizleyin. Pentra-Sil®(NL)'i uygulamak için düşük basınçlı bir sprej aparatı veya HVLP kullanın. Böylece eşit dağılmış, kararlı, monolitik bir parlaklık ve tam doymuş bir yüzey elde edersiniz. Yüzeyi hava şartlarına bağlı olarak 15-20 dakika ıslak tutmaya yetecek kadar Pentra-Sil uygulayın. Yüzeyi kurumaya bırakın. (Genellikle 1-2 saat). Ardından ASTM C 309 onaylı bir kürlenme ajanı uygulayın.

PREKAST UYGULAMALARI

Pentra-Sil®(NL) kaplama işleminin hemen ardından uygulanabilir ve sonra da ıslak-kür veya bağ kırıcı / kürlenme malzemesi Pentra-Sil®(NL)'in üstüne kür malzemesi veya bağ kırıcı malzeme üreticisinin talimatlarına uygun olarak uygulanabilir. Taze dökülmüş betona kür bileşiği uygulanacağı zaman, bir su dağıtıcı, reçinesiz / film oluşturmayan kür bileşeni kullanın. Bağ kırıcıdan önce, yukarıdaki prosedürü kullanın, sonra kürlenme ajanı olarak bağ kırıcıyı Pentra-Sil®(NL) kaplamanın üstüne uygulayın.

MEVCUT (ESKİ) BETON

Pentra-Sil®(NL) herhangi bir yaştaki mevcut, kürlenmiş betona uygulanabilir. Bütün yüzeyleri iyice temizleyin. Yüzeydeki laitans mekanik yöntemlerle çıkartın, çatlakları ve hasarlı alanları yamayın veya düzeltin. Membran oluşturan bütün kürlenme bileşenlerini, dolguları, yağ, kir, alçıpan kalıntılarını ve diğer artıkları temizleyin. Yüzeyi siyah lifle (hafif aşındırıcı) ve nötr pH'lı deterjanla iyice temizlemenizi öneririz. Yüzeyi asitli bir solüsyonla aşındırmanızı tavsiye etmeyiz, çünkü yüzeyi etkili bir şekilde nötrleştirmek için nötr pH'lı bir temizleyici ile iyice durulamanız gerekir (eğer düzgün bir şekilde nötrleştirilmezse, pH beyazlamaya yol açabilir. En iyi sonucu elde etmek için, zemini 60-100 grit kuşlama perdesi ile veya elmas aşındırıcısıyla yüzeyi temizleyin. Toz ve kalıntıları su ve paspas yardımıyla silin ve sonra suyla durulayarak yüzeyi sileceklerle kurulayın.

Pentra-Sil®(NL)'i uygulamak için düşük basınçlı bir sprej aparatı veya HVLP kullanın. Böylece eşit dağılmış, kararlı, monolitik bir parlaklık ve tam doymuş bir yüzey elde edersiniz. Yüzeyi 20 dakika nemli tutmaya yetecek kadar Pentra-Sil uygulayın. Yüzeyi kurumaya bırakın.

En güncel Pentra-Sil®(NL) Ürün Bilgi föyünün ve MSDS'lerin kullanıldığından emin olun; lütfen kullanmadan önce bu bilgileri okuyun; en güncel versiyonlara sahip olduğunuzdan emin olmak için Müşteri Hizmetlerini 0 216 456 80 13 arayın veya internet sitemizi ziyaret edin: www.detayyapi.com.tr

Düzenli uygulama yapmak kullanıcının sorumluluğundadır. Convergent Concrete personelinin yaptığı alan ziyaretlerinin amacı yalnızca teknik tavsiyelerde bulunmaktır, bu ziyaretler denetleme veya kalite kontrol hizmeti sunmak amacıyla yapılmamaktadır

NİHAİ SONUÇLAR

Zemin kurduğunda kullanıma ve trafiğe açılabilir. Tipik kuruma süresi 1-2 saattir.

Detay Yapı İnş. Müh. Müt. Ltd. Şti.

Baraj Yolu Caddesi 9. Özgür Sokak No 16 Y.Dudullu / İstanbul Tel.: 0 216 456 80 13 Faks : 0 216 456 80 75

Optimal sertleşme ve performans sonuçları elde etmek için yüzeyi kumlamamanızı ve cilalamamanızı öneririz. İşlenmiş yüzeyler hafif bir saten parlaklığı ve azalmış oranda su emiciliği özellikleri sergileyeceklerdir. Yüzey maksimum gücüne ve leke direncine 7 gün sonra ulaşacaktır. Kumlama ve cilalama sadece koruyucu yüzeyi aşındıracağı için endüstriyel uygulamalarda tavsiye edilmez. Eğer hafif endüstriyel uygulamalar veya ticari uygulamalar için parlak bir yüzey elde edilmek isteniyorsa (cılalı görünüm) aşağıdaki prosedürü takip etmenizi tavsiye ederiz:

TERCİHE BAĞLI ÜST KAPLAMA

Hemen parlak bir yüzey, su iticiliği, kimyasal dayanım ve leke tutmazlık elde edilmek isteniyorsa, tuza karşı koruyucu ve tozuz, sertleştirici, koruyucu ve yoğunlaştırıcı Pentra-Sil®244+ ince bir kat halinde uygulanmalıdır. Pentra-Sil®244+ bir gece boyunca kurumaya bırakılmalı ve daha sonra önce siyah, ikinci seferde kırmızı lif takılı yüksek hızlı burnisher ile cilalanmalıdır. Ya da nylo-grit veya strato-grit fırça takılı süpürge ile (ama su kullanılmayacak) yüzeyi temizleyin. Önce siyah, ikinci seferde kırmızı lif uygulaması düzgün yüzeyleri daha çabuk parlatacaktır.

İkinci kat uygulamaya nadiren ihtiyaç duyulur. Ancak, eğer beton çok gözenekliyse veya daha kısa sürede parlaklık elde edilmesi isteniyorsa, ikinci, çok hafif bir kat uygulayabilirsiniz. Yüzeyi Pentra-Sil®244+ ile hafifçe nemlendirin ve sonra yumuşak bir süpürge ile eşit olarak dağıtın ve kurumaya bırakın. Pentra-Sil®244+ hakkında detaylı bilgi internet sitemiz www.convergent.com adresinden elde edilebilir.

TEMİZLEME

Aletleri ve ekipmanları suyla temizleyin. Pentra-Sil®(NL) kaplamalar çevre dostudur ve özel bir bertaraf yöntemi gerektirmezler.

BAKIM

Zeminlerin deterjan ve hafif temizleyicilerle veya su ile rutin olarak silinmesi, yıkanması ve mekanik olarak ovalanması tavsiye edilir.

Asitli temizleyiciler **KULLANMAYIN**. Her ne kadar Pentra-Sil®(NL) kimyasallara dayanıklı ve lekelenmeyi azaltmaya yardımcı da olsa, belirli kimyasal ortamlarda ve bazı asitli bileşenlerde uygulandığı takdirde yüzeyi aşındırarak kalıntının oluşturduğu bir leke bırakabilir. Eğer emin değilseniz, Convergent Concrete teknik temsilcisine danışın. Düzenli bakım ve temizlik yüzeyin parlaklaşmasına yardımcı olacaktır. Sitrik asit içermeyen yağ çıkarıcılar kullanın. Bu, zeminin ömrünü uzatmaya yardımcı olacak ve zaman içerisinde parlaklığı (cılalı görünüm) arttıracaktır. Boyamadan, sökmeden veya esnek karo uygulamadan önce, uygulama sonrası 6-12 saat bekleyin ve yapışma testi yapın. Kir ve tozu çıkartmak için sert bir süpürge veya elektrikli süpürge kullanın. Yüzey hazırlığı ve tavsiyeler için imalatçıya danışın. Uygulamadan önce daima uygunluk ve istenilen sonuçlar için yapışma ve performans testi yapın.

ÜRÜN TEMİNİ

Uygulama "Yetkili Uygulayıcı" veya Lisanslı Alan Hizmeti Uzmanı tarafından yapılmalıdır. Pentra-Sil®(NL) beton koruma ürünleri Fabrika Beton Zemin Koruma Merkezlerinden, fabrikamız "Yetkili Uygulayıcılarından" veya Oren, Utah'ta yer alan depomuzdan temin edilebilir. Size en yakın Pentra-Sil®(NL) temsilcisinin adını ve telefon numarasını öğrenmek için arka sayfada yer alan müşteri hizmetleri departmanımızı arayın.

MALİYET

Pentra-Sil®(NL) ürünleri rekabetçi bir fiyata sahiptir. Maliyetler bölgeden bölgeye değişir. Bir Pentra-Sil®(NL) temsilcisi size fiyat bilgisi verebilir veya en yakın Pentra-Sil®(NL) Beton Zemin Bakım Merkezine ulaşmanıza yardımcı olabilir.

TEKNİK SERVİSLER

Fabrikada eğitim almış servis personelimiz tasarım yardımı ve teknik destek konularında hizmetinizdedir. Teknik destek için lütfen Teknik Servis Departmanımızla temasa geçiniz: Teknik Servis Müşteri Hizmetleri Ücretsiz Arama 866-375-2280 veya 801 375 2280. Eposta: technicalservice@convergentconcrete.com veya internet sitemiz: www.convergentconcrete.com

SADECE ACİL DURUMLARDA

Infotrac (800) 535-5053 ABD dışından (352) 323-3500

GÜVENLİK ÖNLEMLERİ

Pentra-Sil®(NL) özel bileşenler içeren sulu Lityum silikat solüsyonudur. Ürün alkali olduğu için gözlerde ve ciltte tahrişe yol açabilir. **ÇOCUKLARDAN UZAK TUTUN**. Dahili olarak kullanmayın. Cilde uzun süre temas ettirmekten kaçının. Yutmayın. Yutulduğu takdirde kusmaya çalışmayın – doktora başvurun. Göze temas ettirmekten kaçının. Koruyucu giysi kullanılması önerilir. Sıçrama ihtimaline karşı koruyucu gözlük kullanılması önerilir. Eğer göze kaçarsa, derhal temiz suyla gözü yıkayın ve

Detay Yapı İnş. Müh. Müt. Ltd. Şti.

Baraj Yolu Caddesi 9. Özgür Sokak No 16 Y.Dudullu / İstanbul Tel.: 0 216 456 80 13 Faks : 0 216 456 80 75

tahriş devam ederse bir doktora başvurun. Temas edilen yüzeyler sabun ve suyla iyice yıkanmalıdır. Ek önlemler, güvenlik bilgileri ve ilk yardım müdahaleleri Ürün Güvenlik Bilgi Formunda verilmiştir. Pentra-Sil®(NL) cam ve boyalı yüzeylere yapışır – fazla sıkılan ürünü derhal su ve hafif bir deterjanla siliniz. Dikkat: Pentra-Sil®(NL) ile ıslatılmış ıslak yüzeyler kuruyuncaya kadar kaygan olabilir.

SADECE ENDÜSTRİYEL KULLANIM İÇİNDİR

Genel halka satılmak için değildir. Sadece profesyonel kullanım içindir ve mutlaka yetkili uygulayıcı veya lisanslı alan hizmeti uzmanı tarafından uygulanmalıdır.

Diğer Pentra™ Ürünleri

Pentra-Sil® (NL)

Kimyasal Beton Sertleştiricisi, Koruyucu ve Yoğunlaştırıcı

Pentra-Sil® (244+)

Tuza Karşı Koruyucu , Sertleştirici, Koruyucu ve Yoğunlaştırıcı

Pentra-Sil® (C&N)

Beton Temizleyici ve Nötrleştirici

Pentra-Sil® (AC)

Alkali Kontrol Formülü ve Astar

Pentra-Guard™ (EXT)

Dış Etkenlere Açık Yüzey Sertleştirici ve Koruyucu Şeffaf Kaplama.

Pentra™ Protect

Endüstriyel Son Kat Kaplama ve Yüzey Sertleştirici.

Pentra™ (MMC) Penetre Olabilen Koruyucu

Dış Yüzey Küf ve Mantar Kontrolü

TRANSIL™

Trafik İşaretleme ve Güvenlik Boyası

Pentra-Sil®(NL) Kimyasal Beton Sertleştiricisi, Koruyucu ve Yoğunlaştırıcı

veya diğer özel Pentra™ kaplama ürünlerimiz hakkında daha fazla bilgi almak için bölgenizdeki Özel Kimyasal “**Beton Zemin Koruma Merkezi**” ile temasa geçin veya “**Yetkili Uygulayıcı**” bulmak için satış temsilcinizle görüşün.